

事務担当者 様

一般財団法人
千葉県公立学校教職員互助会

令和8年度チケット助成事業（テーマパーク補助券配付）の実施について（通知）

当互助会の運営に日頃より御理解と御協力をいただき厚くお礼申し上げます。

さて、令和8年度のテーマパーク補助券配付につきましては、**希望する互助会員全員にメールで配付**することとなりましたので、所属の互助会員へ周知ください。

なお、本事業の実施に伴い、互助会新規加入者、及び会員資格停止解除者等の加入・資格解除手続きについて遺漏のないようお願いします。

記

1 対象者

令和8年度の互助会員（再任用会員を含む）で**補助券の配付を希望する会員**

※令和8年4月1日以降、1日でも会員であった方（育休中・休職中も対象）

2 補助内容

東京ディズニーリゾート®・コーポレートプログラムデジタル利用券

(1) 補助額 2,000円/1枚 ※年度内1会員1枚限り

(2) 利用券有効期間 令和8年5月1日 から 令和9年2月28日

3 申込・配付方法

(1) 申込 申込期間内に互助会ホームページに設置する専用フォームから電子申請

(2) 配付 申込時に登録したメールアドレスにコーポレートプログラムデジタル利用券を添付し配付

4 配付までのスケジュール

申込期間ごとに取りまとめ、配付手続きを行いますので、**配付までに最大1か月半程度**かかります。スケジュールを確認の上、計画的にお申し込みください。

	申込期間	デジタル利用券配付
第1回	5/1(金)～5/15(金)	5/29(金)まで
第2回	5/16(土)～5/31(日)	6/12(金)まで
第3回	6/1(月)～6/15(月)	6/29(月)まで
第4回	6/16(火)～6/30(火)	7/14(火)まで
第5回	7/1(水)～7/15(水)	7/29(水)まで
第6回	7/16(木)～8/15(土)	8/28(金)まで
第7回	8/16(日)～9/15(火)	9/30(水)まで
第8回	9/16(水)～10/15(木)	10/30(金)まで
第9回	10/16(金)～11/15(日)	11/27(金)まで
第10回	11/16(月)～12/15(火)	12/28(月)まで

【注意】

令和8年度に資格取得
手続き中の方は、会員証
がお手元に届いてから
お申し込みください。

5 その他

- (1) 申込は、各会員による専用フォームからの電子申請となります。
互助会ホームページにある右のバナーから申請をしてください。
所属で取りまとめていただく必要はありません。



- (2) コーポレートプログラムデジタル利用券について
ア 年度内1会員1枚限り、申込時登録したメールアドレスに配付します。
イ 東京ディズニーランド®もしくは東京ディズニーシー®のパークチケットをオンラインで購入するときに利用できます。ただし、パークチケットの料金が利用（補助）額を下回る場合には利用できません。
ウ 有償、無償を問わず、第三者へ譲渡（インターネットオークション等を含む）することはできません。これに違反、又は利用条件に違反した場合、利用券は無効となります。
- (3) コーポレートプログラムデジタル利用券の利用方法等は、別紙案内で御確認ください。

6 コーポレートプログラム会員特典について

利用券割引の他に、コーポレートプログラムが実施する“会員特典”も併せてご利用いただけます。詳細は、互助会ホームページを御確認ください。

- ◇「現職会員・再任用会員の方へ」をクリック
⇒ 「チケット助成を利用する」へ進む
⇒ 会員証裏面に記載されているパスワードを入力
⇒ 「テーマパーク補助券配付」へ進む



互助会ホームページ

互助会ホームページに掲載中の“会員特典”

- ◆ 『サンクス・フェスティバル』パスポート
- ◆ 『東京ディズニーホテル』宿泊割引

※購入・予約の際にプランパスワード等が必要です。
ホームページで確認してください。

【問合せ先】

一般財団法人千葉県公立学校教職員互助会

TEL：043-223-4119



お得にパークを楽しもう!

東京ディズニーリゾート®・コーポレートプログラム



東京ディズニーリゾート・コーポレートプログラムデジタル利用券

スマートフォンやパソコンで
受け取れる!

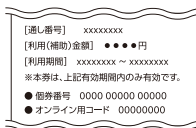
東京ディズニーランド®/東京ディズニーシー®の
パークチケットの購入時にご利用いただける利用券です。

利用券に記載されている利用(補助)金額分が、パークチケット価格から差し引かれる形でご利用できます。

パーク
チケット
購入

パークチケット1枚ご購入につき、利用券1枚のみご利用可能です。

※パークチケットの販売価格が、利用券記載の利用補助金額以下となる場合には
ご利用いただけません。



※イメージ

詳しくはこちら



公式東京ディズニーリゾート・
コーポレートプログラム

検索

お問い合わせはこちら

<https://www.tokyodisneyresort.jp/info.html>



東京ディズニーリゾート®・コーポレートプログラムデジタル利用券 パークチケット購入時の入力方法

パークチケットは、「東京ディズニーリゾート・オフィシャルウェブサイト」の予約・購入ページ、または東京ディズニーリゾート・アプリでご購入いただけます。
アプリには、チケットも表示され、パーク体験をより快適にする便利な機能がありますので、アプリでのご購入をお勧めします。

1 パークで遊ぶ日数と人数を入力し、予約日、パークチケットを選択



2 ログイン



ユーザー登録情報を入力してログイン。未登録の方は、登録後にログインしてください。

3 お支払い情報を入力



コーポレートプログラムデジタル利用券をご利用する場合は、この画面での入力が必要です。「利用券を使用する」ボタンから利用券情報を入力してください。

[デジタル利用券 イメージ]

[印刷番号] xxxxxxxx
[利用(補助)金額] ●●●●円
[利用期間] xxxxxxxx ~ xxxxxxxx
※本券は、上記有効期限内のみ有効です。
● 個券番号 0000 00000 00000
● オンライン用コード 00000000
発行団体名 xxxxxxxx

ここを選択!

複数利用する場合は
同じ動作を
順次くり返して
入力してください。

4 お支払い方法を入力

クレジットカードもしくはスマートフォン決済でのお支払いとなります。

5 購入内容の確認



1 コーポレートプログラム利用券が登録されていることを確認してください。

2 利用(補助)金額が反映されていることを確認してください。

ご注意

予約・購入の確定後に
コーポレートプログラム利用券を
登録することはできません。



お問い合わせ

<https://www.tokyodisneyresort.jp/info.html>